

理想のお部屋見つけ!

木曜会で

# 住まい探し!

賃貸～売買まで、あなたにぴったりの不動産をご紹介します

葛飾区・江戸川区中心の不動産のことなら

2024年09月号

# 新小岩 木曜会

新小岩で50年の実績と信頼で住まい探しをサポート

～不動産ポータルサイト好評稼働中!～

木曜会 不動産

検索

QRコードからすぐアクセス!

http://shinkoiwa-mokuyoukai.com



5DK 東新小岩3丁目

一時貸家

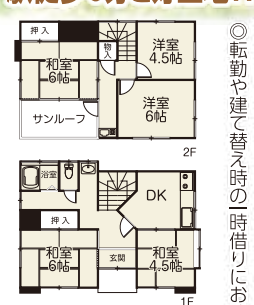


賃料 12万円  
■礼金/1ヶ月  
■敷金/1ヶ月  
■共益費/なし

JR総武線「新小岩」駅徒歩6分

S51年9月築

駅徒歩6分と好立地!!



ペット飼育可!  
※ペット飼育の場合敷金2ヵ月

専有面積/82.63㎡ 木造2階建

1R 東新小岩4丁目

賃貸コーポ



賃料 5.5万円  
■礼金/1ヶ月  
■敷金/1ヶ月  
■共益費/なし

JR総武線「新小岩」駅徒歩15分

H20年10月築

ゆったり8帖のワンルーム!!

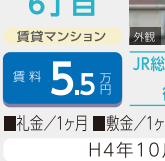


商店街近くで買い物便利!!

専有面積/25.66㎡ 木造2階建の1階

1K 東新小岩6丁目

賃貸マンション



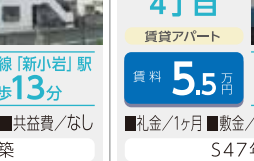
賃料 5.5万円  
■礼金/1ヶ月  
■敷金/1ヶ月  
■共益費/なし

JR総武線「新小岩」駅徒歩13分

H4年10月築

1K 東新小岩4丁目

賃貸アパート



賃料 5.5万円  
■礼金/1ヶ月  
■敷金/1ヶ月  
■共益費/2,000円

JR総武線「新小岩」駅徒歩18分

S47年1月築

1K 東新小岩6丁目

賃貸アパート



賃料 5.5万円  
■礼金/1ヶ月  
■敷金/1ヶ月  
■共益費/なし

JR総武線「新小岩」駅徒歩15分

S48年8月築

(有)東海不動産 TEL: 03-3694-2188

東京都知事免許(9)第49827号

葛飾区東新小岩 3-5-9

Mail to: tokai@f4.dion.ne.jp

(株)ライトハウス TEL: 03-3651-4995

東京都知事免許(3)第90668号

葛飾区新小岩 2-7-11

Mail to: lighthouse@sound.ocn.ne.jp

1K 東新小岩7丁目

賃貸アパート



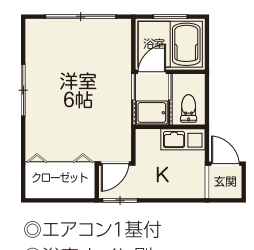
賃料 6万円  
■礼金/1ヶ月  
■敷金/1ヶ月  
■共益費/なし

JR総武線「新小岩」駅徒歩12分

H14年9月築

みのり商店会至近 買い物便利!!

安心のダブルロック



○エアコン1基付

○浴室・トイレ別

1K 東新小岩8丁目

賃貸アパート



賃料 6.6万円  
■礼金/1ヶ月  
■敷金/1ヶ月  
■共益費/なし

JR総武線「新小岩」駅徒歩15分

H16年5月築

リフォーム済!! (9月中旬完了)

リノベーション済



※103号室 賃料6.5万円もあります

1K 東新小岩5丁目

賃貸マンション



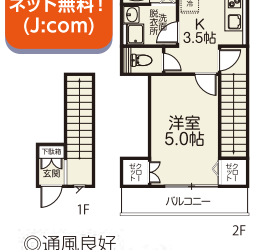
賃料 7.8万円  
■礼金/1ヶ月  
■敷金/1ヶ月  
■共益費/3,000円

JR総武線「新小岩」駅徒歩10分

R5年3月築

解放感のある2面バルコニー!

インターネット無料!(J:com)



○通風良好

○全室照明器具付

2LDK 東新小岩7丁目

賃貸マンション



賃料 9万円  
■礼金/1ヶ月  
■敷金/1ヶ月  
■共益費/なし

JR総武線「新小岩」駅徒歩15分

H4年9月築

リノベーション中!! (11月中旬完了予定)

リノベーション中!!



※洗面台/キッチン新規交換

※LDK側 和室を洋室に変更

※ハウスクリーニング等...

(有)エル商事 TEL: 03-3691-4848

東京都知事免許(14)第24625号

葛飾区東新小岩 5-21-3

Mail to: erushouji@gmail.com

貸店舗 西新小岩4丁目

飲食店を始めたい方にオススメ!



賃料 6.5万円  
■礼金/1ヶ月  
■敷金/3ヶ月

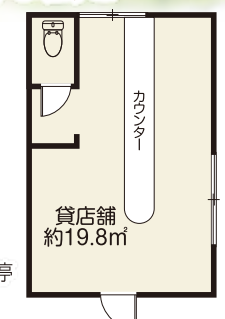
JR総武線「新小岩」駅徒歩15分

S52年6月築

飲食店を始めたい方にオススメ! ワンオペも可能な手頃な広さ

視認性も高い1階部分!!

■専有面積/19.8㎡  
■木造2階建の1階  
○月々のお家賃も魅力的です  
※一部修繕が必要となります。



■木曜会会員の加盟団体 ●(公社)東京都宅地建物取引業協会会員 ●(公社)全国宅地建物取引業保証協会会員 ●(公社)首都圏不動産公正取引協議会加盟 ●価格は全て代金総額・賃料は月額を表示しております。 ●賃貸物件をご契約の際は借家人賠償保険にご加入頂く場合がございます。 ●保証協会利用が必須となる場合がございます。 ●現況と図面が相違する場合は、現況を優先させていただきます。 ●駅・バス停からの所要徒歩時間は、1分=80mで換算しています。 ●略号凡例 R/令和 H/平成 S/昭和 SRC/鉄骨鉄筋コンクリート RC/鉄筋コンクリート S/サービスルーム ●企画制作/株式会社三友 3655-1321 ●広告制作/令和6年09月24日 ●広告有効期限/令和6年10月23日